

# Mütze Rügen

*Mütze Rügen – an einem Wochenende gestrickt so nebenbei beim Erkunden der Insel*

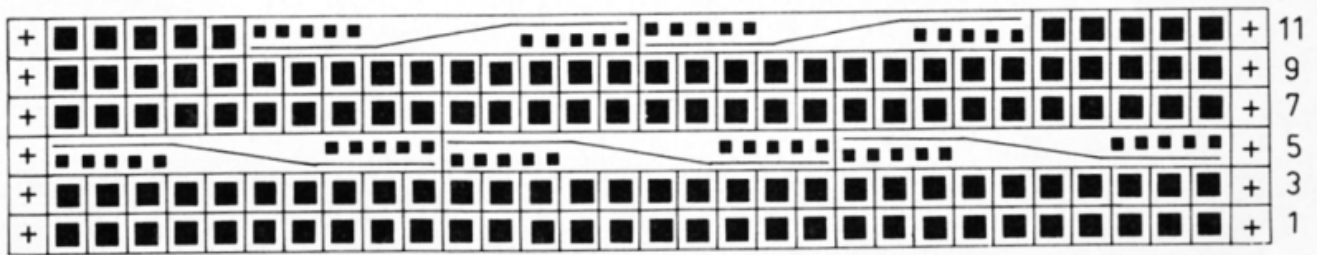



**Größe:** Kopfweite ca 56 cm


## **Material**

- 65g 6fach Sockenwolle
- Nadel 4 mm
- eine Hilfsnadel

**Strickschrift für das Zopfmuster**




 = 10 M. nach links verkreuzen:  
 5 M. auf Hilfsnadel vor die Arbeit legen,  
 die folgenden 5 M. rechts str., dann die 5 M.  
 der Hilfsnadel rechts str.


 = 10 M. nach rechts verkreuzen:  
 5 M. auf Hilfsnadel hinter die Arbeit legen, die  
 folgenden 5 M. rechts str., dann die 5 M. der  
 Hilfsnadel rechts str.

## Anleitung:

Zuerst den Flechtrand stricken, dazu 40 M anschlagen und in Reihen hin und her stricken

- 1. R RM , 2 M re 2 M li, 30 M re, 2 M li, 3 M re
- 2. R RM , 2 M li, 2 M re, 30 M li, 2 M re, 3M li, also wie sie erscheinen
- 3. R wie 1,.
- 4. R wie 2.
- \*\*5. R RM , 2 M, re 2 M li, \*5 M auf die Hilfsnadel nehmen und vor die Arbeit legen, 5 M re , dann die 5 M von der Hilfsnadel re stricken, ab \* 2 Mal wdh, 2 M li, 3 M re
- 6. R wie 2.R
- R 1 und 2 2 mal wdh

- 11. R RM , 2 M re, 2 M li, 5 M re, #5 M auf die Hilfsnadel nehmen und hinter die Arbeit legen, 5 M re , dann die 5 M von der Hilfsnadel stricken, ab # einmal wdh, 5 M re, 2 M li, 3 M re
- 12. R wie 2. R
- R 1 und 2 noch 2 mal wdh

ab \*\* bis zur gewünschten Länge ( hier 14 mal ) wiederholen

- die Enden des Flechtbandes zusammennähen
- aus den RM einer Seite 85 M aufnehmen und 15 Runden glatt rechts
- weiterstricken ( ich hab 2 60cm – Rundnadeln verwendet ),
- in 5 gleichmäßige Abschnitte aufteilen, also alle 17 M einen
- Maschenmarkierer setzen oder auf 5 Sockennadeln verteilen

*jetzt mit den Abnahmen beginnen:*

- 1. \*\*\*15 M re, die 16. + 17 M verschränkt zusammenstricken, ab \*\*\* noch 4 Mal wdh nächste Runde OHNE Abnahmen
- 3. \*\* 14 M re, die 15. und 16. m verschränkt zusammenstricken, 4 Mal wdh \*\* nächste Runde wieder ohne Abnahmen
- so weiterverfahren, also in jeder 2. Runde die beiden M vor dem
- Maschenmarkierer zusammenstricken , es entsteht eine 5teilige Abnahmespitze
- wenn die Abschnitte nur noch etwa 10 M breit sind, auf
- ein Nadelspiel mit 6 Nadeln wechseln

- wenn sich auf jeder Nadel nur noch 6 M befinden, in jeder Runde abnehmen, bis noch 3 M pro Nadel übrig sind diese zusammenziehen